

Báscula de 4 células

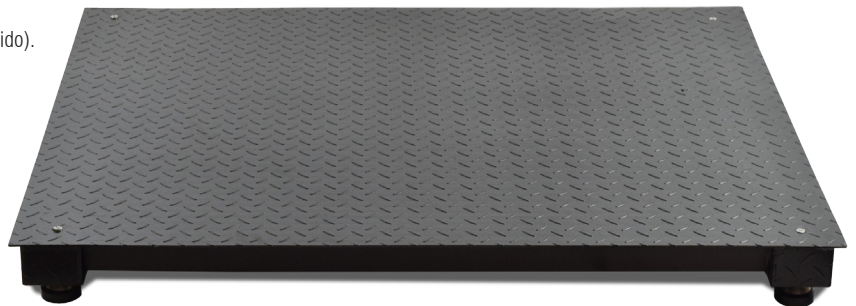


CARACTERÍSTICAS:

- Plataforma de 4 células.
- Válida para metrología legal.
- Instalación sobresuelo.
- Estructura en acero y chapa superior lagrimada.
- Esmaltada en color negro.
- Células de carga OIML R-60 C3, en acero, protección IP66.
- Caja suma en ABS, protección IP66.
- Pies regulables en altura.
- Indicador en ABS modelo BR16.
- Protección IP54.
- Pantalla LCD retroiluminada de gran dimensión con 6 dígitos de 40 mm.
- Incluye orificios de anclaje mural.
- Soporte ABS para columna.
- Alimentación a red con adaptador AC/DC 110-240Vac 50-60Hz.
- Salida opcional RS232. Ver indicador BR16.
- Rango unitario / Multi rango (a escoger en el momento de pedido).
- Unidades: kg o t o g (a escoger en el momento de pedido).
- Homologación a 3000 divisiones OIML clase III.
- Certificación CE.

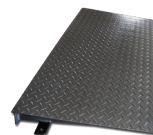
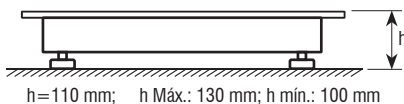


Indicador BR16

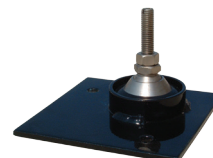


FUNCIONES:

- Acumulación (sólo fuera de metrología legal)
- Totalización (sólo fuera de metrología legal)
- Cuenta piezas
- Cero
- Cuatro modos de hold: desactivado, animal en movimiento, valor de pico, estable y estable con auto cancelación a cero
- Control de peso (función límites) con señal visual y alarma
- Tres velocidades del convertidor AD (alta, media y baja).
- Bruto/Neto
- Tara



Rampa de acceso



Placas de anclaje



Columna de acero pintada

Código #	Capacidad (kg)	Fración (g)	Dimensiones (mm)	Dimensiones embalaje (mm)	Peso embalaje (kg)
260719	1500	500	1200x1000	1250x1050x100	90
260720	3000	1000	1200x1000	1250x1050x100	90
260721	1500	500	1200x1200	1250x1250x100	95
260722	3000	1000	1200x1200	1250x1250x100	95
260723	1500	500	1500x1200	1550x1250x100	120
260724	3000	1000	1500x1200	1550x1250x100	120
260725	1500	500	1500x1500	1550x1550x100	140
260726	3000	1000	1500x1500	1550x1550x100	140
260727	1500	500	2000x1500	2050x1550x100	200
260728	3000	1000	2000x1500	2050x1550x100	200

Certificaciones

Homologación M		ENAC	
Código #	€	Código #	€
900021		900003	
900022		900004	
900021		900003	
900022		900004	
900021		900003	
900022		900004	
900021		900003	
900022		900004	
900021		900003	
900022		900004	

Accesorios

Código #	Descripción accesorios
270165	Placas de anclaje
910047	Rampa de acceso de 1200 mm
910048	Rampa de acceso de 1500 mm
910134	Columna de acero pintada
NFN232	Salida RS232

*Ver opcionales en indicador BR16